

Ψηφιακά υπογεγραμμένο από ALEXANDRA
PALAMARI

Ημερομηνία: 2019.01.14 11:31:33 EET

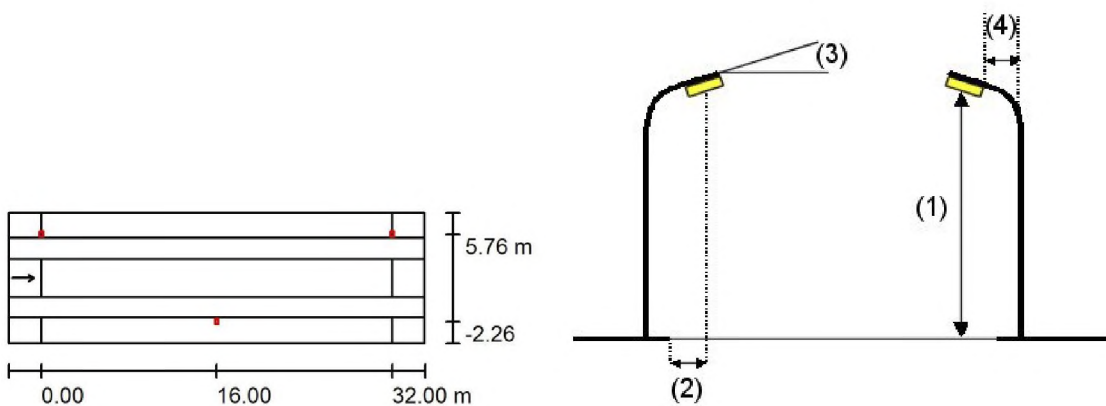
ΦΩΤΟΤΕΧΝΙΚΗ ΜΕΛΕΤΗ

Οδός Αιγαίου Πελάγους / Στοιχεία σχεδιασμού

Προφίλ δρόμου	
Πεζοδρόμιο 2	(Πλάτος: 2.350 m)
Λωρίδα Στάθμευσης 2	(Πλάτος: 1.900 m)
Οδόστρωμα	(Πλάτος: 3.500 m, Αριθμός λωρίδων κυκλοφορίας: 1, Ασφαλτικό σκυρόδεμα: R3, $q_0: 0.070$)
Λωρίδα Στάθμευσης 1	(Πλάτος: 1.900 m)
Πεζοδρόμιο 1	(Πλάτος: 2.350 m)

Συντελεστής συντήρησης: 0.67

Διατάξεις φωτιστικών



Φωτιστικό: 24LED 4000K

Φωτεινή ροή (Φωτιστικό): ≥ 6000 Lm

Φωτεινή ροή (Λάμπες): ≥ 6000 Lm

Ισχύς φωτιστικού: 36.0 W ($\pm 3W$)

Διάταξη: Και από τις δύο πλευρές μετατοπισμένα

Απόσταση ιστών (κολόνες): 32.000 m

Ύψος συναρμολόγησης (1): 4.580 m

Ύψος σημείου φωτός: 4.455 m

Προεξοχή (2): -2.250 m

Κλίση βραχίονα (3): 5.0 °

Μήκος βραχίονα (4): 0.000 m

Μέγιστες τιμές της έντασης φωτός

για	485
70°:	\geq cd/klm
για	37
80°:	cd/klm
για	3.05
90°:	cd/klm

Κάθε φορά σε όλες τις κατευθύνσεις, που σχηματίζουν τη δεδομένη γωνία με την κάτω κάθετο σε εγκαταστημένα φωτιστικά που λειτουργούν.

Καμία ένταση φωτός πάνω από 95°.

Η διάταξη εκπληρεί την κατηγορία έντασης φωτός G4.

Η διάταξη εκπληρεί την κατηγορία δείκτη τύφλωσης D.4.

Οδός Αιγαίου Πελάγους / Κατάλογος φωτιστικών

24LED 4000K

Φωτεινή ροή (Φωτιστικό): ≥ 6000 Lm

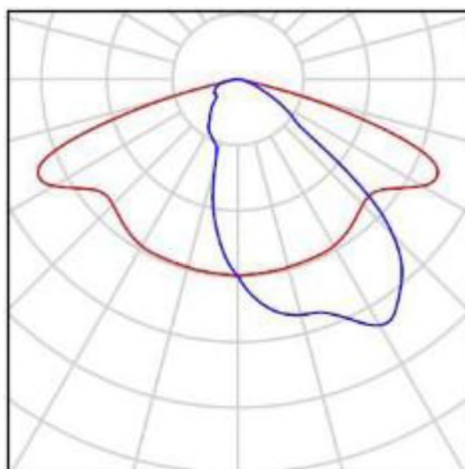
Φωτεινή ροή (Λάμπες): ≥ 6000 Lm

Ισχύς φωτιστικού: 36.0 W (+ 3W)

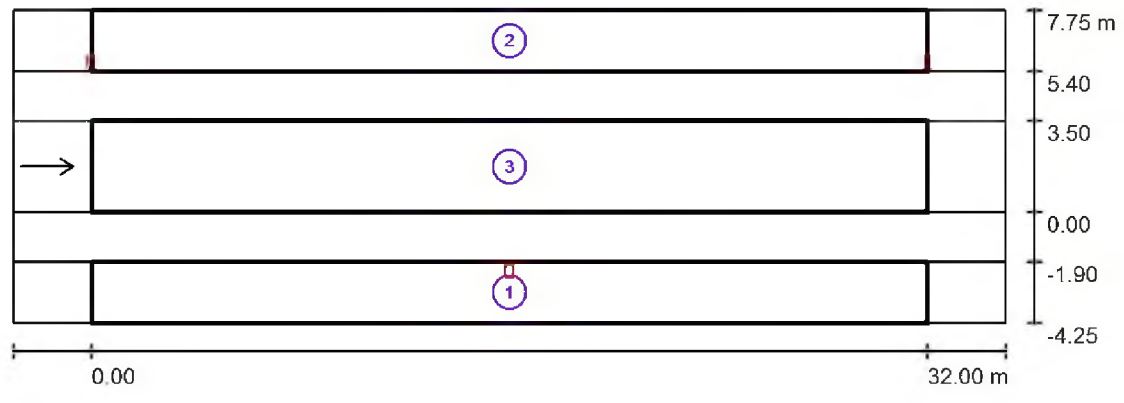
Ταξινόμηση φωτιστικών σύμφωνα προς CIE: 100

Κωδικός ροής CIE: 41 76 97 100 100

Εξοπλισμός: 1 x LED (Συντελεστής διόρθωσης 1.000).



Οδός Αιγαίου Πελάγους / Φωτοτεχνικά αποτελέσματα



Συντελεστής συντήρησης: 0.67

Κλίμακα 1:272

Κατάλογος πεδίων αξιολόγησης

1 Πεζοδρόμιο 1

Μήκος: 32.000 m, Πλάτος: 2.350 m

Κάνναβος: 11 x 3 Σημεία

Αντίστοιχα στοιχεία δρόμου: Πεζοδρόμιο 1.

Επιλεγμένη κατηγορία φωτισμού: S3

(Εκπληρούνται όλες οι φωτομετρικές απαιτήσεις.)

Πραγματικές τιμές σύμφωνα με τον υπολογισμό:

Ονομαστικές τιμές σύμφωνα με την κατηγορία:

Εκπληρείται/δεν εκπληρείται:

E_m [lx]	E_{min} [lx]
9.81	1.73
≥ 7.50	≥ 1.50
✓	✓

2 Πεζοδρόμιο 2

Μήκος: 32.000 m, Πλάτος: 2.350 m

Κάνναβος: 11 x 3 Σημεία

Αντίστοιχα στοιχεία δρόμου: Πεζοδρόμιο 2.

Επιλεγμένη κατηγορία φωτισμού: S3

(Εκπληρούνται όλες οι φωτομετρικές απαιτήσεις.)

Πραγματικές τιμές σύμφωνα με τον υπολογισμό:

Ονομαστικές τιμές σύμφωνα με την κατηγορία:

Εκπληρείται/δεν εκπληρείται:

E_m [lx]	E_{min} [lx]
9.80	1.65
≥ 7.50	≥ 1.50
✓	✓

3 Οδόστρωμα

Μήκος: 32.000 m, Πλάτος: 3.500 m

Κάνναβος: 11 x 3 Σημεία

Αντίστοιχα στοιχεία δρόμου: Οδόστρωμα. Ασφαλτικό σκυρόδεμα: R3, q_0 : 0.070

Επιλεγμένη κατηγορία φωτισμού: ME3c

(Εκπληρούνται όλες οι φωτομετρικές απαιτήσεις.)

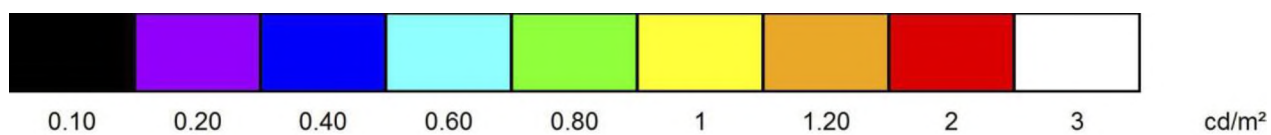
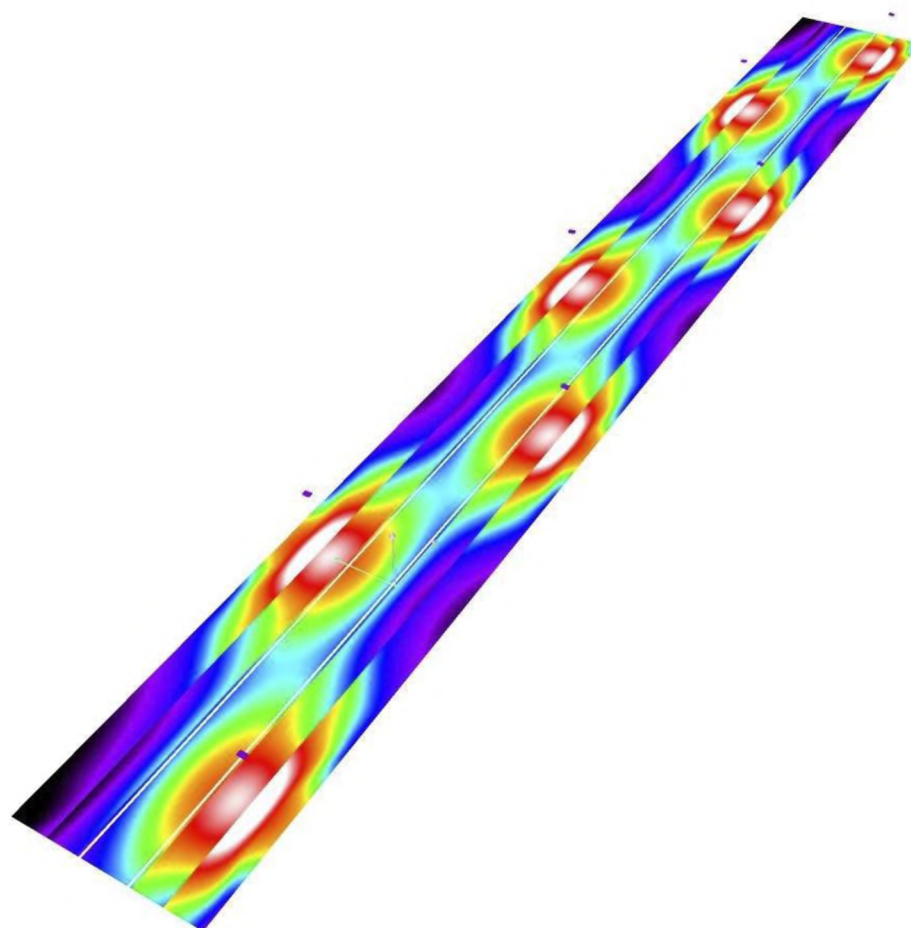
Πραγματικές τιμές σύμφωνα με τον υπολογισμό:

Ονομαστικές τιμές σύμφωνα με την κατηγορία:

Εκπληρείται/δεν εκπληρείται:

L_m [cd/m ²]	U_0	U_1	TI [%]	SR
1.18	0.62	0.89	9	0.84
≥ 1.00	≥ 0.40	≥ 0.50	≤ 15	≥ 0.50
✓	✓	✓	✓	✓

Οδός Αιγαίου Πελάγους / χρώματα προοπτικού σχεδίου



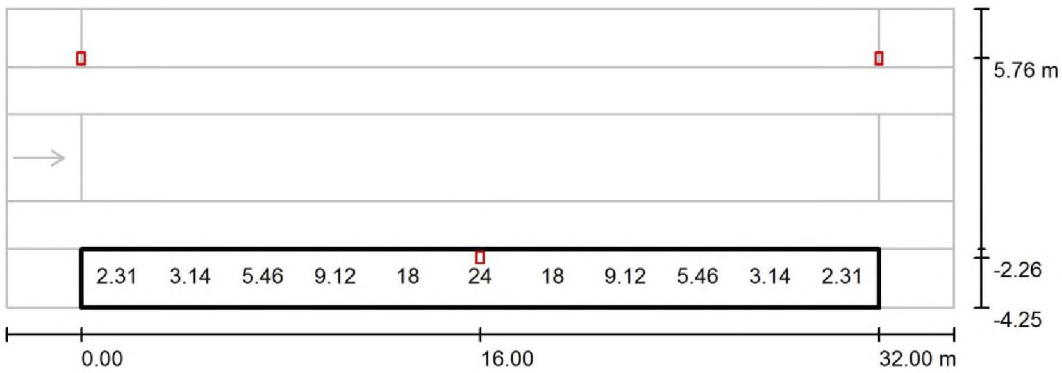
Οδός Αιναίου Πελάγους / Πεζοδρόμιο 1 / Κατηγορία Φωτισμού

Επιλεγμένη κατηγορία φωτισμού: S3

Αυτή η κατηγορία φωτισμού βασίζεται στην ακόλουθη κατάσταση κυκλοφορίας:

Παράμετροι	Τιμή
Συνήθης ταχύτητα του βασικού χρήστη	Ταχύτητα βηματισμού (<=5 km/h)
Βασικός χρήστης	Πεζοί
Άλλοι επιτρεπόμενοι χρήστες	/
Αποκλεισμένοι χρήστες	Αυτοκινούμενα οχήματα, Αργά κινούμενα οχήματα, Ποδηλάτες
Κατάσταση φωτισμού	E1
Ροή κυκλοφορίας πεζών	Υψηλή
Αναγνώριση προσώπων	Απαραίτητη
Κίνδυνος εγκληματικότητας	Κανονικά
Στάθμη πυκνότητας φωτεινότητας του περιβάλλοντα χώρου	Μεσαία (αστική περιοχή)

Οδός Αιγαίου Πελάγους / Πεζοδρόμιο 1 / Γραφική παράσταση τιμών (E)



Τιμές σε Lux, Κλίμακα 1 : 272

Δεν μπορούν να παρασταθούν όλες οι υπολογισμένες τιμές.

Κάναβος: 11 x 3 Σημεία

E_m [lx]	E_{min} [lx]	E_{max} [lx]	E_{min} / E_m	E_{min} / E_{max}
9.81	1.73	50	0.177	0.035

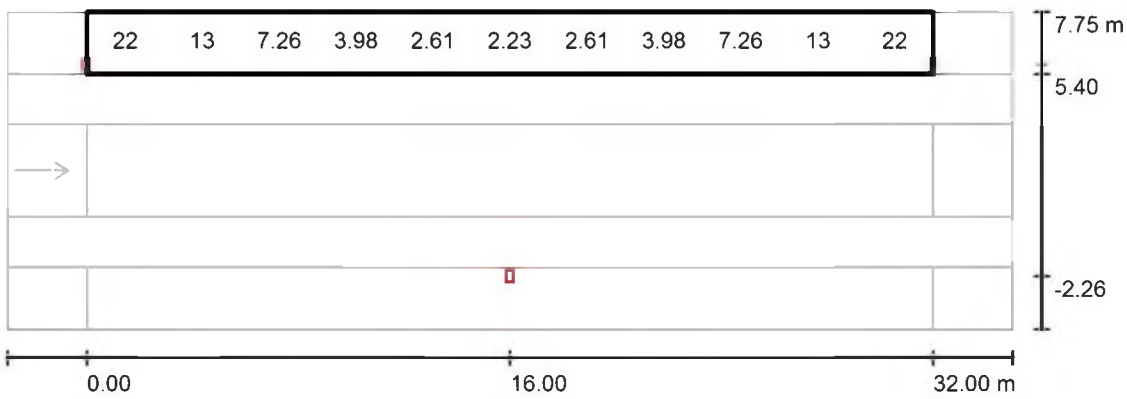
Οδός Αιγαίου Πελάγους / Πεζοδρόμιο 2 / Κατηγορία φωτισμού

Επιλεγμένη κατηγορία φωτισμού: S3

Αυτή η κατηγορία φωτισμού βασίζεται στην ακόλουθη κατάσταση κυκλοφορίας:

Παράμετροι	Τιμή
Συνήθης ταχύτητα του βασικού χρήστη	Ταχύτητα βηματισμού (<=5 km/h)
Βασικός χρήστης	Πεζοί
Άλλοι επιτρεπόμενοι χρήστες	/
Αποκλεισμένοι χρήστες	Αυτοκινούμενα οχήματα, Αργά κινούμενα οχήματα, Ποδηλάτες
Κατάσταση φωτισμού	E1
Ροή κυκλοφορίας πεζών	Υψηλή
Αναγνώριση προσώπων	Απαραίτητη
Κίνδυνος εγκληματικότητας	Κανονικά
Στάθμη πυκνότητας φωτεινότητας του περιβάλλοντα χώρου	Μεσαία (αστική περιοχή)

Οδός Αιγαίου Πελάγους / Πεζοδρόμιο 2 / Γραφική παράσταση τιμών (E)



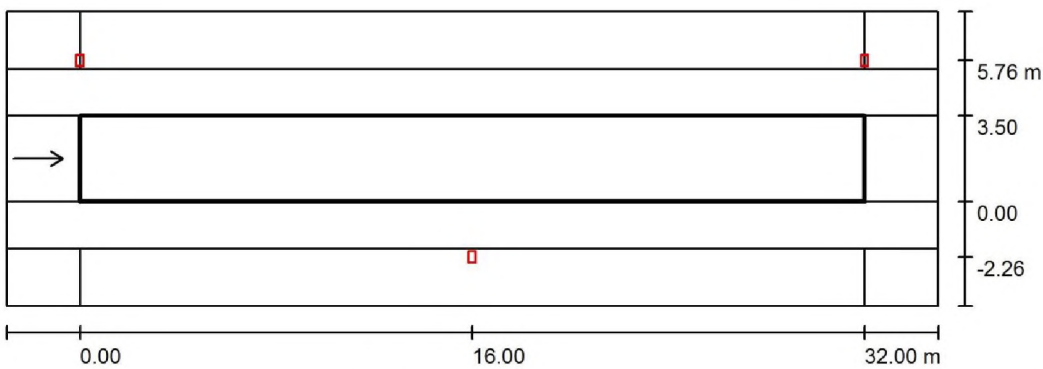
Τιμές σε Lux, Κλίμακα 1 : 272

Δεν μπορούν να παρασταθούν όλες οι υπολογισμένες τιμές.

Κάνναβος: 11 x 3 Σημεία

E_m [lx]	E_{min} [lx]	E_{max} [lx]	E_{min} / E_m	E_{min} / E_{max}
9.80	1.65	43	0.169	0.039

Οδός Αιγαίου Πελάγους / Οδόστρωμα / Επισκόπηση αποτελεσμάτων



Συντελεστής συντήρησης: 0.67

Κλίμακα 1:272

Κάναβος: 11 x 3 Σημεία

Αντίστοιχα στοιχεία δρόμου: Οδόστρωμα.

Ασφαλτικό σκυρόδεμα: R3, q0: 0.070

Επιλεγμένη κατηγορία φωτισμού: ME3c

(Εκπληρούνται όλες οι φωτομετρικές απαιτήσεις.)

	L_m [cd/m ²]	U_0	U_1	TI [%]	SR
Πραγματικές τιμές σύμφωνα με τον υπολογισμό:	1.18	0.62	0.89	9	0.84
Ονομαστικές τιμές σύμφωνα με την κατηγορία:	≥ 1.00	≥ 0.40	≥ 0.50	≤ 15	≥ 0.50
Εκπληρείται/δεν εκπληρείται:	✓	✓	✓	✓	✓

Αντίστοιχος παρατηρητής (1 Τεμάχια):

Αρ.	Παρατηρητής	Θέση [m]	L_m [cd/m ²]	U_0	U_1	TI [%]
1	Observer 1	(-60.000, 1.750, 1.500)	1.18	0.62	0.89	9

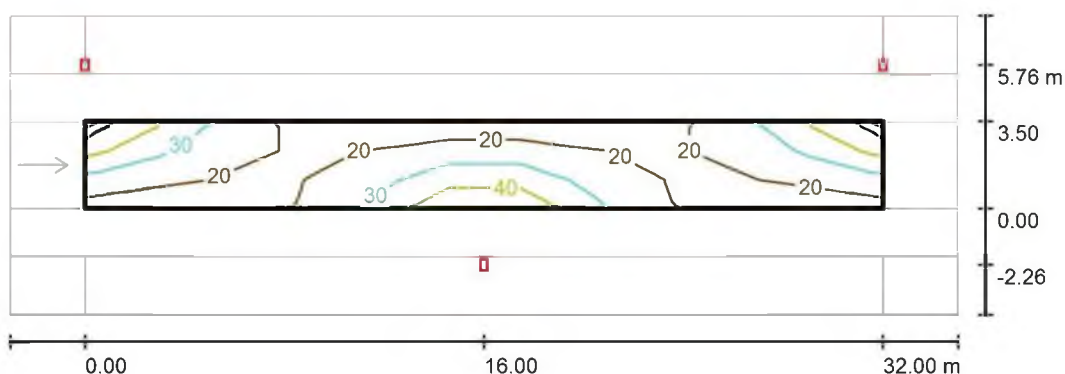
Οδός Αιγαίου Πελάγους / Οδόστρωμα / Κατηνορία φωτισμού

Επιλεγμένη κατηγορία φωτισμού: ΜΕ3c

Αυτή η κατηγορία φωτισμού βασίζεται στην ακόλουθη κατάσταση κυκλοφορίας:

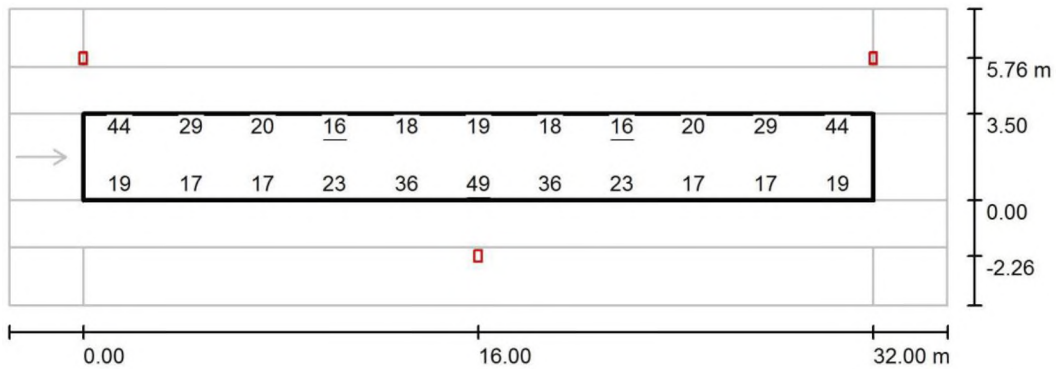
Παράμετροι	Τιμή
Συνήθης ταχύτητα του βασικού χρήστη	Μεσαία (μεταξύ 30 και 60 km/h)
Βασικός χρήστης	Αυτοκινούμενα οχήματα, Αργά κινούμενα οχήματα, Ποδηλάτες
Άλλοι επιτρεπόμενοι χρήστες	Πεζοί
Αποκλεισμένοι χρήστες	/
Κατάσταση φωτισμού	B2
Πρόσβαση σε άλλους δρόμους	Απλές διασταυρώσεις
Πυκνότητα διασταυρώσεων [αριθμός ανά km]	>=3
Ζώνη σύγκρουσης	Όχι
Δομικά μέτρα για περιορισμό της κυκλοφορίας	Όχι
Ροή κυκλοφορίας οχημάτων [αριθμός ανά ημέρα]	μεταξύ 7000 και 15000
Ροή κυκλοφορίας ποδηλατών	Κανονικά
Δυσκολία της πλοήγησης	Κανονικά
Σταθμευμένα οχήματα	Ναι
Πολυπλοκότητα του οπτικού πεδίου	Κανονικά
Στάθμη πυκνότητας φωτεινότητας του περιβάλλοντα χώρου	Μεσαία (αστική περιοχή)
Τύπος βασικού καιρού	Στεγνό

Οδός Αιγαίου Πελάγους / Οδόστρωμα / Ισοδύναμες γραμμές (E)



Τιμές σε Lux, Κλίμακα 1 : 272

Οδός Αιγαίου Πελάγους / Οδόστρωμα / Γραφική παράσταση τιμών (E)

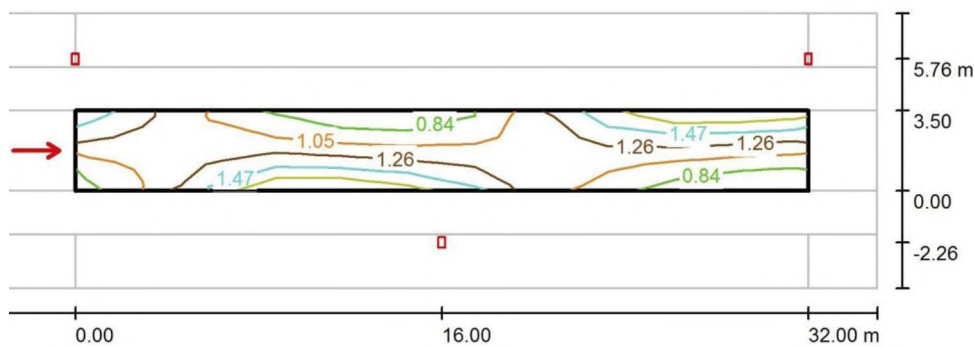


Τιμές σε Lux, Κλίμακα 1 : 272

Κάνναβος: 11 x 3 Σημεία

E_m [lx]	E_{min} [lx]	E_{max} [lx]	E_{min} / E_m	E_{min} / E_{max}
25	16	49	0.652	0.332

Οδός Αιγαίου Πελάγους / Οδόστρωμα / Observer 1 / Ισοδύναμες γραμμές (L)



Τιμές σε Candela/m², Κλίμακα 1 : 272

Κάνναβος: 11 x 3 Σημεία

Θέση του παρατηρητή: (-60.000 m, 1.750 m, 1.500 m)

Ασφαλτικό σκυρόδεμα: R3, q0: 0.070

Πραγματικές τιμές σύμφωνα με τον υπολογισμό:

Ονομαστικές τιμές σύμφωνα με την κατηγορία ΜΕ3c:

Εκπληρείται/δεν εκπληρείται:

L_m [cd/m ²]	U_0	U_l	TI [%]
1.18	0.62	0.89	9
≥ 1.00	≥ 0.40	≥ 0.50	≤ 15
√	√	√	√

ΑΓΙΑ ΠΑΡΑΣΚΕΥΗ 30/10/2017

Η ΣΥΝΤΑΞΑΣΑ

ΕΛΕΝΗ ΣΩΤΗΡΙΑ ΜΑΜΑΛΙΓΚΑ

ΜΗΧΑΝΟΛΟΓΟΣ ΜΗΧΑΝΙΚΟΣ ΤΕ/Α'